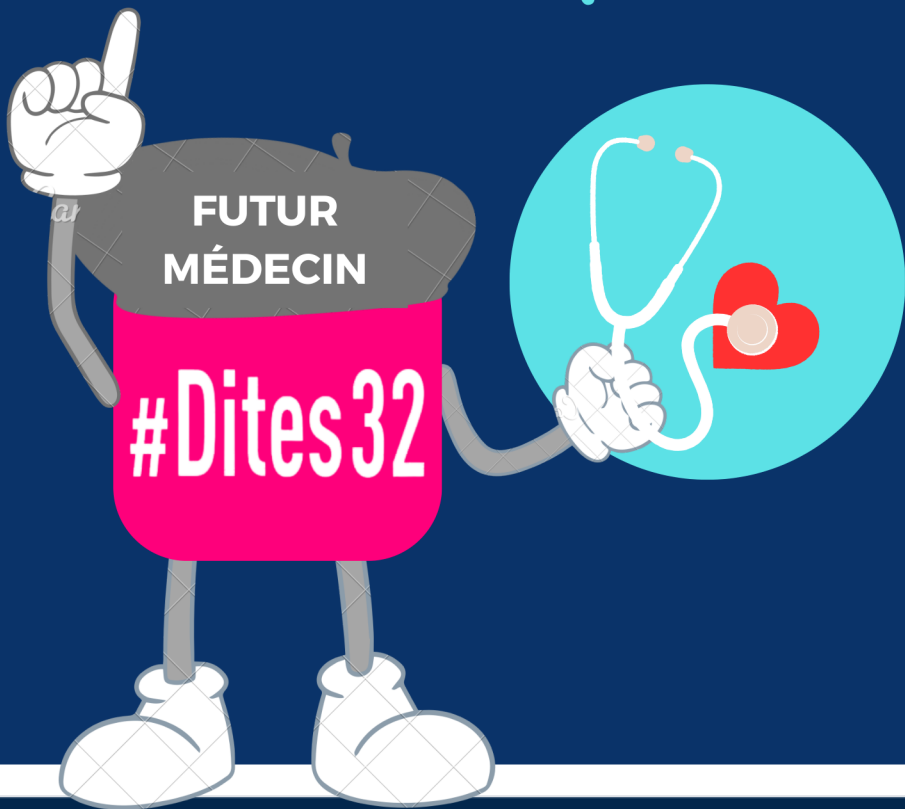


Qu'es aquò ?



Ne pas jeter sur la voie publique. Imprimé par nos soins.

#Dites32 Mission départementale dédiée à l'accueil des internes en médecine et à l'animation des semestres dans le Gers. Accompagne les installations des médecins qui choisissent le Gers.



C'EST FACILITER TA VENUE ET TE DONNER L'ENVIE DU GERS



Keep Calm et trouve ton loft !

Proposition de logement en colocation ou individuel, appartement, maison, chambre, studio etc.

Spécial INTERNES : des loyers prénégociés, des accords avec les propriétaires partenaires et avec l'association gersoise JLoge32 (loi 1901). Une aide financière départementale (non cumulable avec l'aide des affaires médicales)

→ CONTACTE #Dites32

C'EST TE FAIRE DÉCOUVRIR LE GERS, L'AIMER ET L'ADOPTER



Le confit, c'est pas gras ! Tout au long du semestre, une immersion dans le Gers avec des animations dédiées pour toi et ton + 1... et toute la promo.

Soirées d'accueil au son des Bandas jusqu'aux ateliers cuisine sur la terrine de foie mi-cuit du Gers, initiations au Cross-Fit ou au rugby, en passant par des journées découverte du territoire mariant gastronomie, agriculture, thermalisme, sport, culture et patrimoine jusqu'à la participation à des we Jazz in Marciac ou Tempo Latino.

Mais aussi soirées thématiques (Saint Patrick en avril, Galette des Reines, Soirée Bourret châtaignes, Repas VIP de fin d'internat...) avec quiz ou tirages au sort et cadeaux personnalisés ou produits de nos paysans gersois... pour mieux savourer le Gers !

→ CONTACTE #Dites32

?
O
O
A
Q
U
O
S
E
S
Q
U
E
S
3
2
D
i
t
e
s
3
2
#

C'EST AIDER TON CONJOINT DANS SA RECHERCHE D'EMPLOI ?



Dites32àDeux ! Parce qu'une installation est un choix de couple."

Une convention tripartite "Dites32àDeux" a été signée dès 2018 entre Pôle emploi, la CPAM et le Conseil Départemental du Gers. C'est la 1ère convention de ce type en France.

Le conjoint de médecin peut consulter les annonces Pôle emploi publiées sur le site www.dites32.fr, se faire aider du conseiller Pôle emploi dédié.

Sans compter l'accompagnement et les interventions personnalisées du Département.

→ **CONTACTE #Dites32**

C'EST ACCOMPAGNER TA FAMILLE DANS SON INSTALLATION



Le dimanche, c'est balade ! "Parce qu'une installation est un choix familial, un choix de vie".

Partenariat avec structures et agences immobilières. Le réseau des conseillers départementaux, présidents d'intercommunalité et maires contribue fortement à aider dans la recherche de locaux, de maisons d'habitation ainsi que de gardes d'enfants. Le Conseil départemental fournit la liste des crèches et nourrices ainsi que celles des écoles et collèges.

Avec près de 2500 associations culturelles, sportives, festives, humanitaires, etc, le Gers s'adresse à tous, du bébé nageur au papi chanteur !

→ **CONTACTE #Dites32**

C'EST TE PERMETTRE DE CHOISIR TON EXERCICE PARMIS LES ANNONCES PUBLIÉES SUR WWW.DITES32.FR



J'peux pas, j'ai rempli ! La plateforme www.dites32.fr dédiée à l'installation, au recrutement ou au remplacement des médecins dans le Gers, est la première de ce type en France. Elle a été labellisée et soutenue financièrement par l'Europe.

- Pour faciliter les remplacements, les installations ou recrutements des professionnels de santé
- Pour connaître le tissu médical de ton territoire
- Pour donner une visibilité nationale aux annonces
- Pour découvrir un Gers dynamique et entrepreneurial

C'est décidé, je m'installe !

- ZRR : Mon Cabinet est-il en Zone de Revitalisation Rurale et puis-je profiter de la défiscalisation ?
- Zonage ARS : mon Cabinet est en ZIP ou en ZAC ? Et quels sont les avantages financiers ?
- Le salariat, pourquoi pas ? Hôpital ou CDS, j'ai le choix !

→ **CONTACTE #Dites32**

Marie-Neige Passarieu | Chloé Sabattier

mnpassarieu@gers.fr || csabattier@gers.fr

05 62 67 30 17 - 05 62 67 43 97

06 70 43 17 49

Plus d'infos sur www.dites32.fr

#Dites32

#Dites32 QU'ES AQUO ?